 Venç al càncer de mama,
fes-te una mamografia.



El càncer de mama és el tumor més freqüent en la dona, afecta gairebé una de cada deu dones. Cada vegada són més les dones que el vencen perquè "l'agafen a temps", això és possible gràcies a les mamografies periòdiques.

EL 90% DELS DIAGNÒSTICS DE CÀNCER DE MAMA SE SUPEREN SI ES DETECTEN A TEMPS

→ Qui?



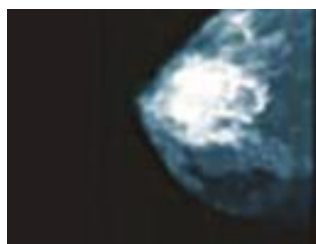
- Dones en edat de risc amb edats entre **50 i 65 anys**. No importa si no tenen cap tipus de símptoma.
- Dones amb menys de 40 anys i amb **antecedents familiars**.
- Aquelles dones que, per indicació del seu ginecòleg, que hi van anar per algun símptoma, s'hagin de fer una prova d'imatge.

→ Quan?



El període recomanat per fer-se una mamografia és cada dos anys. Es pot avançar la prova sempre que ho indiqui el metge.

→ Com?



La mamografia és una prova senzilla que pot ser molesta en funció de la sensibilitat de cada dona.

Consisteix a fer un tipus de radiografia especial a les mames des de diferents angles. **No és invasiva ni perjudicial.**

Fer-se una mamografia no és sotmetre's a una prova perquè et detectin un càncer sinó per quedar-te tranquil•la o tenir la seguretat que passi el que passi, ho superaràs. Depèn de tu!

Més informació sobre càncer

Vegeu tota la informació



Programa "Solidaritat a l'Empresa" finançat per:



FES-TESOCI 902 886 226
www.aecc.es

Asociación Española Contra el Cáncer

Amador de los Ríos, 5 28010 Madrid - Tel. 91 319 41 38 - Fax 91 319 09 66 - www.aecc.es



Privacitat

L'aecc-Catalunya contra el càncer compleix tots els requisits que la fundació Lealtad exigeix per atorgar el Certificat de Transparència i Bones Pràctiques de les ONG.

